

## Accouplements à soufflet métallique TYPE 510– jusqu'à 38 Nm

### Caractéristiques :

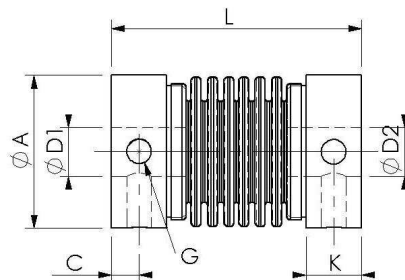
- **Température ambiante jusqu'à 500°C**
- **Sans jeu**
- **Vitesse de rotation élevée**
- **Sans usure et sans entretien**

### Applications:

- Entraînement de**
- **Moteurs pas à pas**
  - **Codeurs**
  - **Réducteurs de mesure**
  - **Appareillages de faible puissance etc.**

**Par rapport aux accouplements ressort, ces accouplements sont plus longs pour un couple transmissible identique. La liaison entre moyeu et arbres se fait simplement par vis pression. Le rapport entre inertie et rigidité torsionnelle est, grâce au soufflet à paroi mince, très avantageux.**

### Type 510 jusqu'à 38 Nm, Moyeux soudés



Taille	M <sub>N</sub> (Nm)	Désalignements latéral (mm)	Désalignements axial (mm)	Moment d'inertie (g cm <sup>2</sup> )	Poids (g)	Rigidité torsionnelle (Nm/rad)	L	A	G (DIN EN 916)	D1/D2	D1/D2 (Standard)	C	K
16	0,7	0,10	0,30	9	30	216	30	16	M4	5...8	6H7	3	8
20	1,9	0,10	0,30	24	45	680	32	20	M4	5...12	6H7	3	8
25	3,7	0,13	0,40	85	100	1320	42	25	M5	6...15	10H7	4,5	12
40.1	9	0,17	0,50	648	295	3350	59	40	M8	10...24	12H7	5,5	15,5
40.2	14,5	0,17	0,50	670	305	5600	59	40	M8	10...24	12H7	5,5	15,5
40.3	19	0,17	0,50	680	307	8800	59	40	M8	10...24	12H7	5,5	15,5
55.1	25	0,17	0,50	2800	735	10400	69	54	M10	15...30	16H7	7	19,5
55.2	38	0,17	0,50	3000	755	17600	69	54	M10	15...30	16H7	7	19,5