

Accouplement ressort TYPE 370 jusqu'à 900Nm

Caractéristiques:

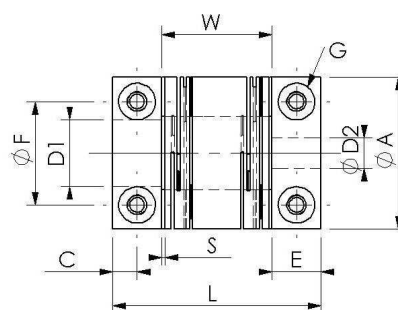
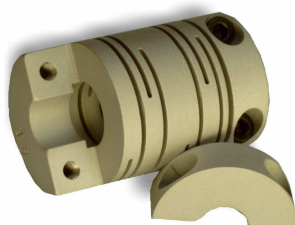
- Haute résistance à la corrosion
- Température ambiante jusqu'à 200°C
- Sans usure et sans entretien
- Fente entière sous la tête de vis serrage
- Sans jeu et rigide en torsion
- Montage sur axes fixes sans déplacement des arbres

Applications:

- Tables linéaire et croisées
- Robots industriels
- Machines- outils
- Systèmes de manutention
- Machines textiles
- Machines à bois, etc.

Pour les tailles 20, 30 et 40, les applications sont par ex. entraînement de Codeurs incrémentaux, Transmetteurs de mouvement angulaire, Dynamotachymétrie, Potentiomètres, etc.

TYPE 370 jusqu'à 900 Nm



Taille	M _N (Nm)	Rigidité torsionnelle (10 ³ Nm/rad)	Désalignements admissibles en mm (latéral)	Désalignements admissibles en mm (axial)	Rigidité en N/mm (latéral)	Rigidité en N/mm (axial)	Moment d'inertie (10 ⁻³ kg m ²)	Poids (en kg)	W	L	A	G (DIN EN ISO 4762)	D1/D2	S	C	F	E
20	1,4	0,29	0,2	0,4	135	150	0,0012	0,021	17	30	20	M2,5	3...8	1	3	13	6
20.1	0,7	0,17	0,2	0,4	65	73	0,0012	0,020	17	30	20	M2,5	3...8	1	3	13	6
25	4,5	0,95	0,2	0,4	147	158	0,0036	0,036	17	34	25	M3	5...12	1	4	17	8
25.1	2,0	0,52	0,2	0,4	68	77	0,0035	0,034	17	34	25	M3	5...12	1	4	17	8
30	7,0	2,0	0,25	0,45	178	225	0,01	0,073	26,6	46,2	30	M4	6...12,7	1,6	4,5	20,5	9
30.1	3,0	0,88	0,25	0,45	83	83	0,01	0,069	26,6	46,2	30	M4	6...12,7	1,6	4,5	20,5	9
40	13,5	4,0	0,25	0,45	212	269	0,04	0,160	33,6	57,2	40	M5	10...20	1,6	5,5	27	11
40.1	5,0	1,5	0,25	0,45	98	112	0,04	0,154	33,6	57,2	40	M5	10...20	1,6	5,5	27	11
50	29,0	8,6	0,25	0,45	243	302	0,12	0,31	41,8	73,8	50	M6	15...26	2	7,5	36	15
50.1	8,0	3,2	0,25	0,45	112	126	0,12	0,3	41,8	73,8	50	M6	15...26	2	7,5	36	15
60	70	39	0,25	0,45	257	306	0,19	0,45	51	83	59	M6	20...30	2	7,5	41	15
70	115	56	0,25	0,45	380	342	0,5	0,7	60	98	69	M8	24...35	2	9	47	18
80	165	61	0,25	0,45	394	361	0,8	1,0	62	104	79	M8	26...45	2	10	55	20
90	240	88	0,25	0,45	407	402	2,0	1,5	73,5	122	89	M10	26...50	2,5	11,5	62	23
100	325	121	0,25	0,45	434	421	3,1	1,9	79,5	130	99	M12	30...50	2,5	12	68	24
120	550	202	0,30	0,45	512	490	6,5	3,0	86	145	119	M14	36...60	3	14	82	28
140	900	306	0,30	0,45	608	558	13,5	4,6	91	166	139	M16	50...75	3	18	97	36