

## Accouplement ressort TYPE 330 - jusqu'à 900 Nm

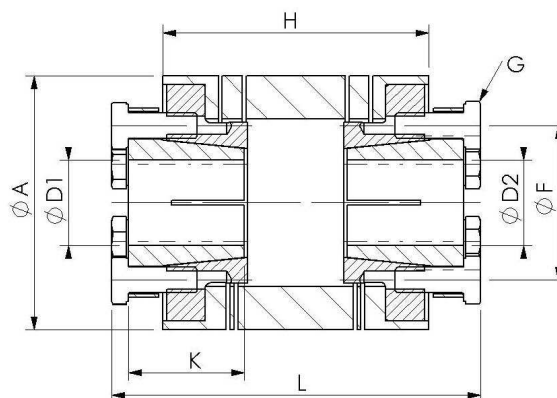
### Caractéristiques:

- Température ambiante jusqu'à 200°C
- Sans jeu et rigide en torsion
- Sans usure et sans entretien
- Vitesse de rotation élevée
- Fente entière sous la tête de vis serrage
- Les douilles coniques sont alésées et fendues

### Applications:

- Robots industriels
- Machines à emballer
- Machines- outils
- Systèmes de manutention
- Systèmes de manutention
- Machines textiles, etc.

### TYPE 330 jusqu'à 900 Nm



Taille	$M_N$ (Nm)	Désalignements admissibles en mm (latéral)	Désalignements admissibles en mm (axial)	Rigidité en N/mm (latéral)	Rigidité en N/mm (axial)	Moment d'inertie ( $10^{-3}$ kg m <sup>2</sup> )	Poids (en kg)	Rigidité torsionnelle ( $10^3$ Nm/rad)	L	A	6 x G DIN933 (décalé de 60°)	D1/D2	H	F	K
60	70	0,25	0,45	257	306	0,25	0,6	34	88	59	M6	15...24	63	36	32
70	115	0,25	0,45	380	342	0,65	1,0	53	94	69	M6	18...24	68	36	32
80	165	0,25	0,45	394	361	1,0	1,6	55	105	79	M6	20...38	75	51	35
90	240	0,25	0,45	407	402	2,2	2,3	82	115	89	M6	30...38	85	51	35
100	325	0,25	0,45	434	421	3,5	3,2	112	130	99	M8	26...48	94	65	42
120	550	0,30	0,45	512	490	6,8	4,6	187	140	119	M8	30...48	102	65	42
140	900	0,30	0,45	608	558	14,0	6,7	285	156	139	M10	35...60	107	82	50