

## Accouplement flexible à coquilles TYPE 300 - jusqu'à 200 Nm

### Caractéristiques:

- Montage sans déplacement des arbres
- Haute résistance à la corrosion
- Sans jeu
- Température ambiante jusqu'à 200°C
- Vitesse de rotation élevée
- Fente entière sous la tête de vis de serrage

### Applications:

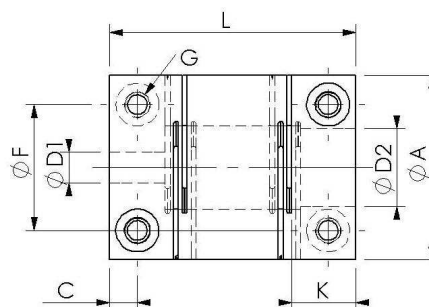
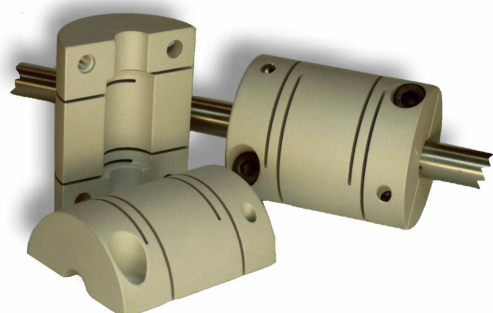
- Robots industriels
- Systèmes de manutention
- Machines d'emballage
- Machines textiles
- Machines à bois, etc.

Pour les tailles 20, 30 et 40, les applications sont par exemple:

### Entraînement de

- Codeur incrémental
- Moteur pas à pas
- Dynamotachymétrique, etc.

### TYPE 300 - jusqu'à 200 Nm



Taille	$M_N$ (Nm)	Désalignements admissibles en mm (latéral)	Désalignements admissibles en mm (axial)	Moment d'inertie ( $gcm^2$ )	Rigidité torsionnelle (Nm/rad)	Poids (g)	L	A	G (DIN EN ISO 4762)	D1/D2	C	F	K
20	0,2	0,25	0,30	11	0,30	17	26	20	M2,5	3...8	3	13	6
30	3,7	0,25	0,30	87	1,8	60	40	30	M4	5...12,7	4,5	20,5	9
40	6,5	0,30	0,30	345	3,7	135	50	40	M5	8...20	5,5	27	11
60	43	0,30	0,30	1850	31	580	83	59	M6	16...30	7,5	41	15
80	105	0,35	0,35	7500	48	1550	104	79	M8	20...45	10	55	20
100	200	0,35	0,35	29000	98	3000	130	99	M12	25...50	12	68	24